

Приложение № 7
к Административному регламенту
предоставления Федеральной миграционной
службой государственной услуги по выдаче
разрешений на привлечение и использование
иностранцев, а также разрешений
на работу иностранным гражданам и лицам без
гражданства, утвержденному приказом
ФМС России от 30 октября 2014 г. № 589

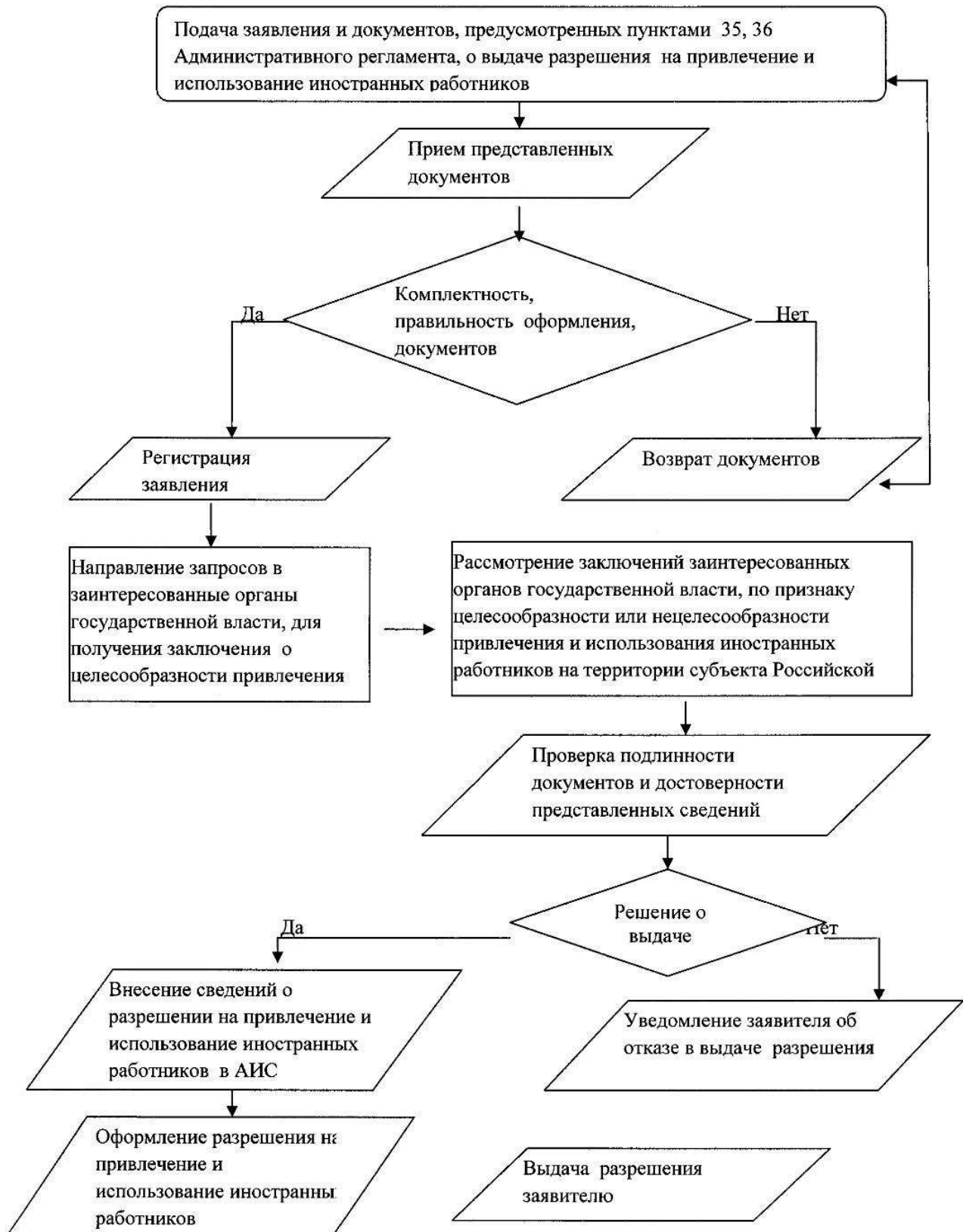
Блок-схема
последовательности действий по приему и регистрации заявления



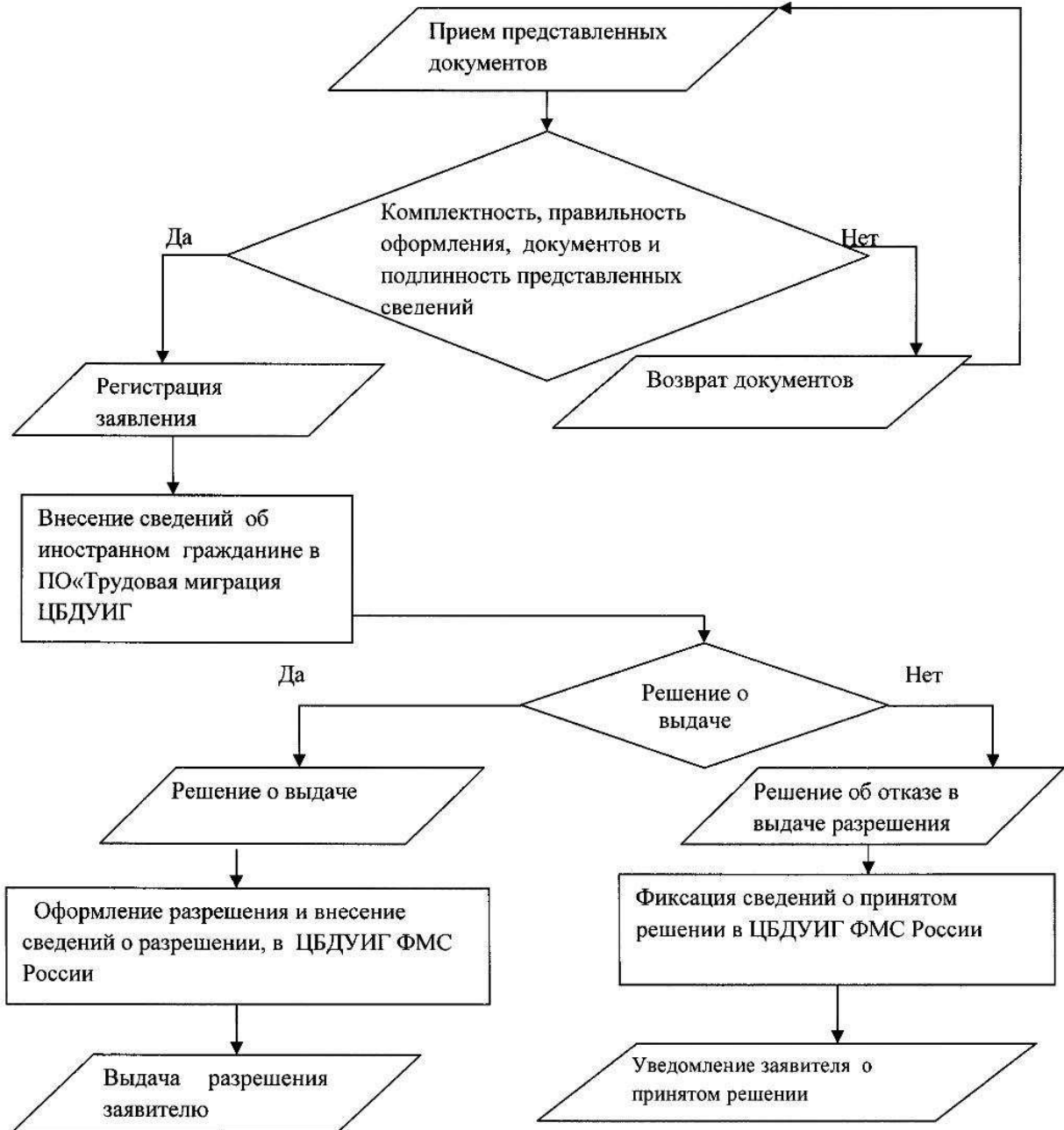
Блок-схема
последовательности действий по рассмотрению заявления



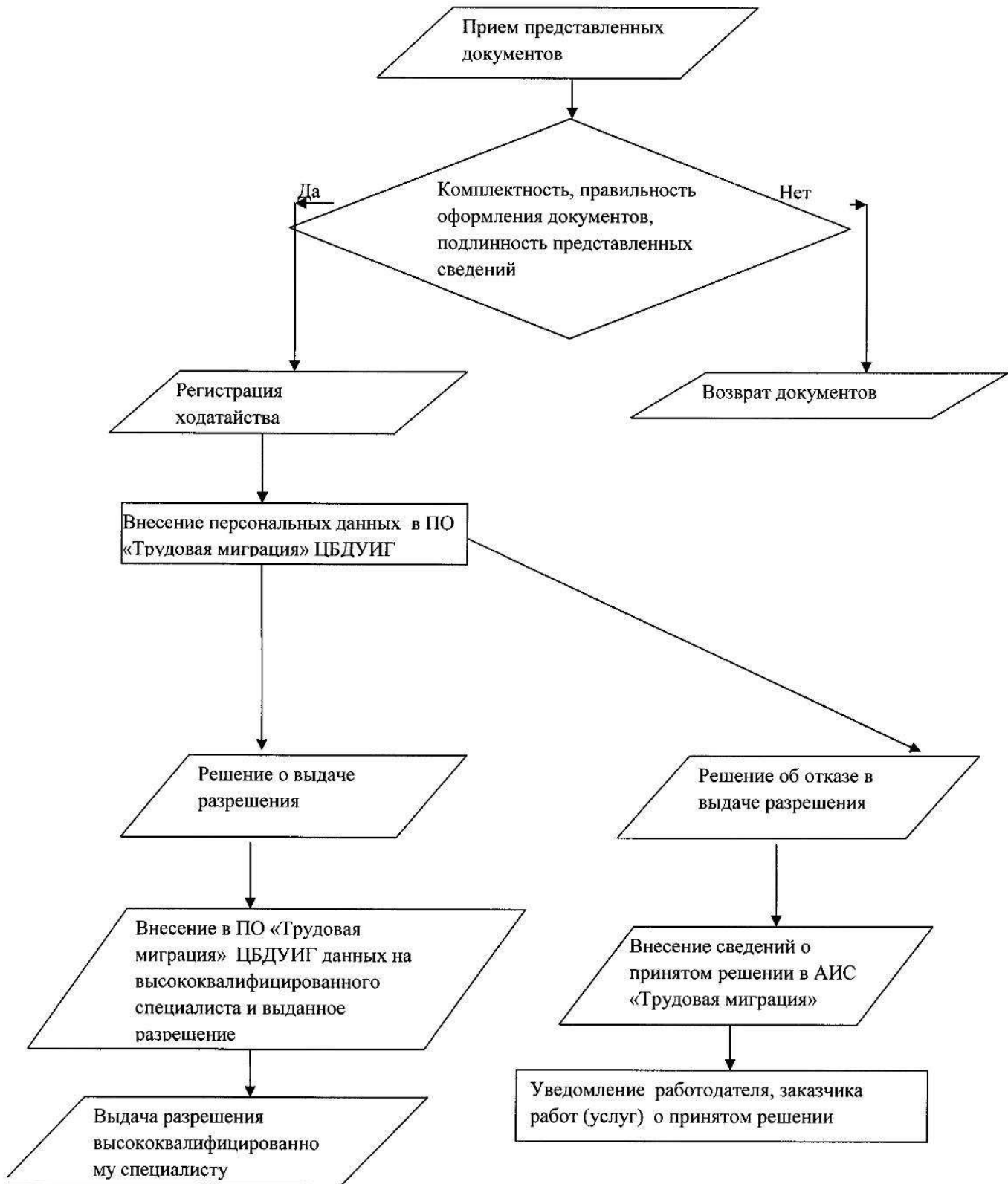
Блок-схема
последовательности действий по оформлению и выдаче разрешения на привлечение и использование иностранных работников (решения об отказе в выдаче указанного разрешения)



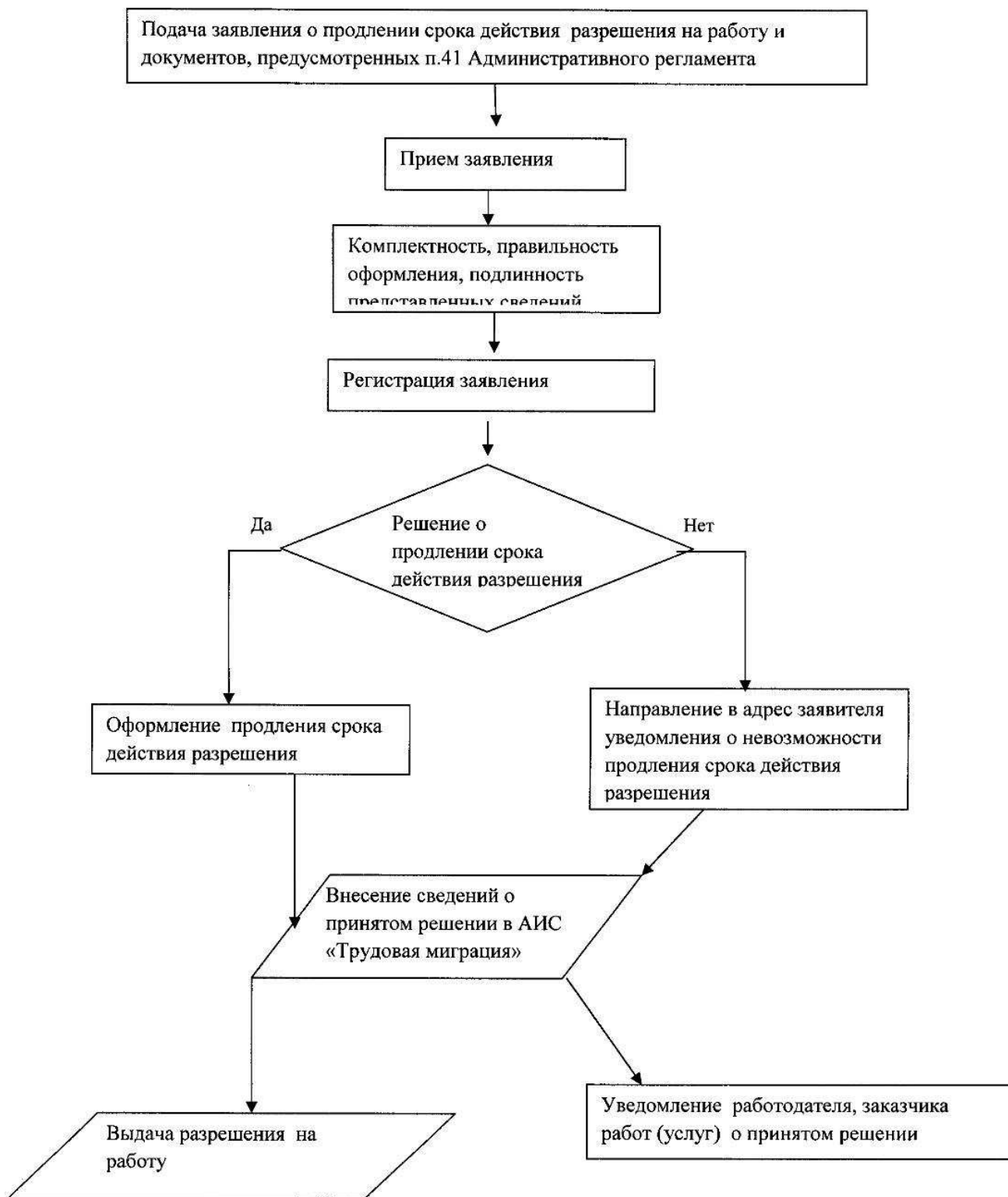
Блок-схема
последовательности действий по оформлению и выдаче разрешения на работу
иностранным гражданам, прибывающим в Российскую Федерацию в порядке,
требующем получения визы (решения об отказе в выдаче указанного
разрешения)



Блок-схема
последовательности действий по оформлению и выдаче разрешения на работу
высококвалифицированному специалисту (решения об отказе в выдаче
указанного разрешения)



Блок-схема
последовательности действий по продлению срока действия разрешения
на работу высококвалифицированному специалисту



Блок-схема
последовательности действий по и выдаче дубликатов разрешений на
привлечение и использование иностранных работников и разрешений на работу
иностраннным гражданам

